



ESSENTRA

COMPONENTS

ÜBER
200
NEUE
PRODUKTE

AUTOMATISIERUNGS- UND STEUERUNGSLÖSUNGEN

Unser Sortiment an IP50- und IP65-Steuereinheiten wurde für diverse Innen- und Außenanwendungen im Maschinenbau entwickelt.

Ganz gleich, ob es um die Einhaltung von Sicherheitsvorschriften geht oder ob Sie Maschinenabläufe automatisieren oder automatisierte Signalgeräte installieren wollen – wir haben eine Lösung für Ihre Anwendung.

Unser Angebot überzeugt durch seine Skalierbarkeit. Das bedeutet, dass wir Ihnen die kostengünstigste Lösung anbieten, unabhängig von der Größe Ihres Projekts. Fordern Sie ein Angebot an, um das richtige Produkt für Sie zu finden.

www.essentracomponents.de



AUTOMATISIERUNG UND STEUERUNG

STEUEREINHEITEN



332

KONTROLLLEUCHTEN



339

SCHALTER



341

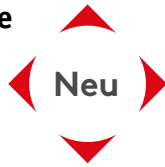
THERMOSTATE



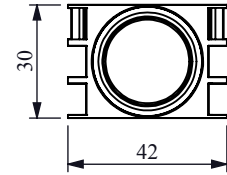
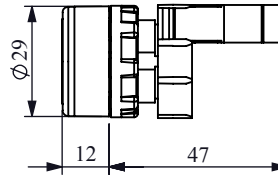
343

IP50-Drucktaste, Kunststoffgehäuse

Polyamid



- Passend für Ø22mm Cutout, flach, mit Federrückzug
- Temperatur von -15 °C bis 70 °C
- Auswahl von Farben für verschiedene Anforderungen
- Betriebsstrom: 4 A
- Betriebsspannung: 250 V AC



Einbaumaß Ø22,4 ±0,2 mm

| Artikelnummer | Kontaktart | Farbe | Stück/VPE |
|---------------|------------|---------|-----------|
| 1339782 | 1NO | Grün | 10 |
| 1339783 | 1NO | Weiß | 10 |
| 1339784 | 1NO | Blau | 10 |
| 1339785 | 1NO | Gelb | 10 |
| 1339786 | 1NO | Schwarz | 10 |
| 1339787 | 1NC | Rot | 10 |

IP50-Doppel-Drucktaste, Kunststoffgehäuse

Polyamid

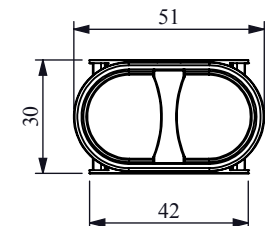
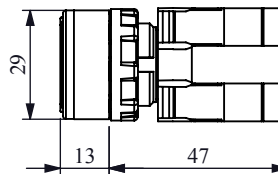


flache Tastenversion



Hohe Tastenversion

- Passend für Ø22mm Cutout, flach, mit Federrückzug
- Temperatur von -15 °C bis 70 °C
- Auswahl von Farben für verschiedene Anforderungen
- Betriebsstrom: 4 A
- Betriebsspannung: 250 V AC



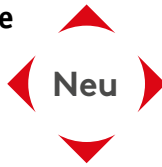
Einbaumaß Ø22,4 ±0,2 mm

| Artikelnummer | Kontaktart | Tastentyp | Farbe | Stück/VPE |
|---------------|------------|-----------|----------------|-----------|
| 1339788 | 1NO + 1NC | flach | Rot - Grün | 8 |
| 1339789 | 1NO + 1NC | flach | Schwarz - Weiß | 8 |
| 1339790 | 1NO + 1NC | hoch | Rot - Grün | 8 |
| 1339791 | 1NO + 1NC | hoch | Schwarz - Weiß | 8 |

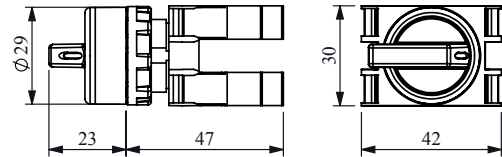
IP50-Wahlschalter, Kunststoffgehäuse

Polyamid

- Passend für Ø22mm Cutout, flach
- Temperatur von -15 °C bis 70 °C
- Betriebsstrom: 4 A
- Betriebsspannung: 250 V AC



| Artikelnummer | Kontaktart | Typ | Position | Stück/VPE |
|---------------|------------|----------------------|----------|-----------|
| 1339792 | 1NO | - | 0-1 | 10 |
| 1339793 | 1NO | Federrücklauf | 0-1 | 10 |
| 1339794 | 2NO | - | 2-0-1 | 10 |
| 1339795 | 2NO | Einzel-Federrücklauf | 2-0-1 | 10 |
| 1339796 | 2NO | Doppel-Federrücklauf | 2-0-1 | 10 |



Einbaumaß Ø22,4 ±0,2 mm

IP50 Kunststoff-Nottaste

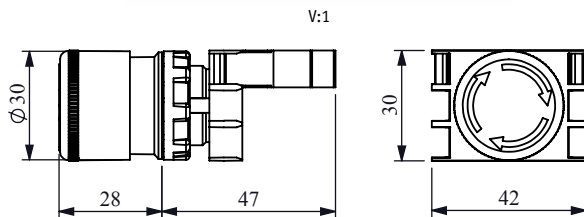
Polyamid



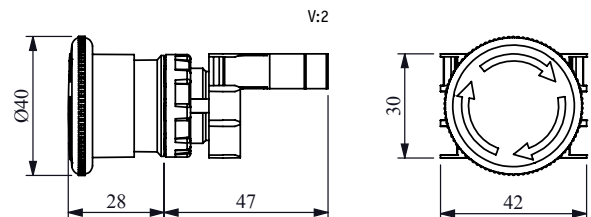
- Passend für Ø22 mm Cutout
- Temperatur von -15 °C bis 70 °C
- Auswahl von Farben für verschiedene Anforderungen
- Betriebsstrom: 4 A
- Betriebsspannung: 250 V AC



Version Beschriftung



Einbaumaß Ø22,4 ±0,2 mm



Einbaumaß Ø22,4 ±0,2 mm

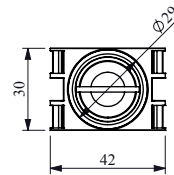
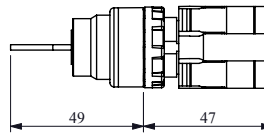
| Artikelnummer | Kontaktart | Version | Stück/VPE |
|---------------|------------|--------------------------|-----------|
| 1339797 | 1NC | 1 (keine Beschriftung) | 10 |
| 1339798 | 1NC | 1 (Version Beschriftung) | 10 |
| 1339799 | 1NC | 2 | 10 |

IP50-Drucktaste mit Kunststoffgehäuse und Schlüssel

Polyamid



- Passend für Ø22mm Cutout, flach
- Temperatur von -15 °C bis 70 °C
- Betriebsstrom: 4 A
- Betriebsspannung: 250 V AC



Einbaumaße Ø22,4 ±0,2 mm

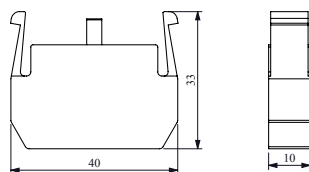
| Artikelnummer | Kontaktart | Typ | Position | Stück/VPE |
|---------------|------------|--------------------------|----------|-----------|
| 1339801 | 1NO | Fixierung | 0-1 | 10 |
| 1339802 | 1NO + 1NC | Federentriegelung | 0-1 | 10 |
| 1339803 | 1NO | Federentriegelung | 2-0-1 | 10 |
| 1339804 | 2NO | Doppel-Federentriegelung | 2-0-1 | 10 |
| 1339805 | 1NO | Schlüsselabzug | 0-1 | 10 |
| 1339806 | 1NO + 1NC | Schlüsselabzug | 2-0-1 | 10 |

Zubehör IP50-Steuereinheit

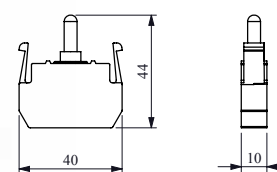
Polyamid



- Zur Verwendung mit Essentra IP50 Steuereinheiten
- Temperatur von -15 °C bis 70 °C
- Auswahl von Farben für verschiedene Anforderungen
- Betriebsstrom: 4 A
- Betriebsspannung: 250 V AC



V1



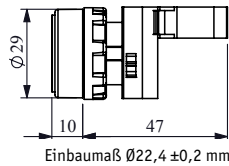
V2

| Artikelnummer | Version | Typ | Kontaktart | LED-Farbe | Stück/VPE |
|---------------|---------|--------------------|------------------------|-----------|-----------|
| 1339807 | 1 | Kontaktblock | 1 NO | - | 20 |
| 1339808 | 1 | Kontaktblock | 1 NC | - | 20 |
| 1339809 | 1 | Kontaktblock | Universal-Kontaktblock | - | 20 |
| 1339810 | 2 | Lichtblock mit LED | 12 bis 30 V AC/DC | Weiß | 20 |
| 1339811 | 2 | Lichtblock mit LED | 12 bis 30 V AC/DC | Rot | 20 |
| 1339812 | 2 | Lichtblock mit LED | 12 bis 30 V AC/DC | Blau | 20 |
| 1339813 | 2 | Lichtblock mit LED | 12 bis 30 V AC/DC | Gelb | 20 |
| 1339814 | 2 | Lichtblock mit LED | 12 bis 30 V AC/DC | Grün | 20 |
| 1339815 | 2 | Lichtblock mit LED | 100 bis 230 V AC | Weiß | 20 |
| 1339816 | 2 | Lichtblock mit LED | 100 bis 230 V AC | Rot | 20 |
| 1339817 | 2 | Lichtblock mit LED | 100 bis 230 V AC | Blau | 20 |
| 1339818 | 2 | Lichtblock mit LED | 100 bis 230 V AC | Gelb | 20 |
| 1339819 | 2 | Lichtblock mit LED | 100 bis 230 V AC | Grün | 20 |

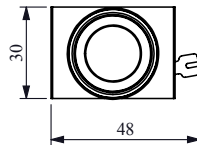
IP65-Drucktaste, Kunststoffgehäuse

Polyamid

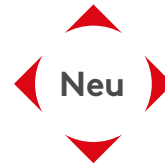
- Passend für Ø22mm Cutout, flach, mit Federrückzug
- Temperatur von -15 °C bis 70 °C
- Auswahl von Farben für verschiedene Anforderungen
- Betriebsstrom: 4 A
- Betriebsspannung: 230 V AC



Einbaumaß Ø22,4 ±0,2 mm



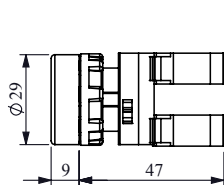
| Artikelnummer | Kontaktart | Farbe | Stück/VPE |
|---------------|------------|---------|-----------|
| 1339713 | 1NO | Grün | 10 |
| 1339714 | 1NO | Weiß | 10 |
| 1339715 | 1NO | Blau | 10 |
| 1339716 | 1NO | Gelb | 10 |
| 1339717 | 1NO | Schwarz | 10 |
| 1339718 | 1NC | Rot | 10 |



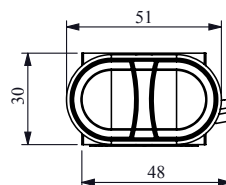
IP65-Doppel-Drucktaste, Kunststoffgehäuse

Polyamid

- Passend für Ø22mm Cutout, flach, mit Federrückzug
- Temperatur von -15 °C bis 70 °C
- Auswahl von Farben für verschiedene Anforderungen
- Betriebsstrom: 4 A
- Betriebsspannung: 230 V AC



Einbaumaß Ø22,4 ±0,2 mm



flache Tastenversion



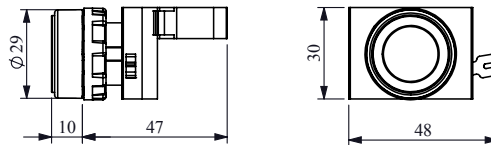
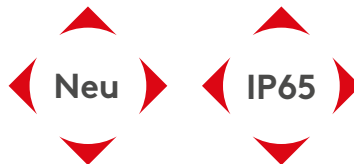
Hohe Tastenversion

| Artikelnummer | Kontaktart | Tastentyp | Farbe | Stück/VPE |
|---------------|------------|-----------|----------------|-----------|
| 1339725 | 1NO + 1NC | flach | Rot – Grün | 8 |
| 1339726 | 1NO + 1NC | flach | Schwarz – Weiß | 8 |
| 1339727 | 1NO + 1NC | hoch | Rot – Grün | 8 |
| 1339728 | 1NO + 1NC | hoch | Schwarz – Weiß | 8 |

IP65-Metallkopf-Drucktaste

Polyamid

- Passend für Ø22mm Cutout, flach, mit Federrückzug
- Temperatur von -15 °C bis 70 °C
- Auswahl von Farben für verschiedene Anforderungen
- Betriebsstrom: 4 A
- Betriebsspannung: 230 V AC



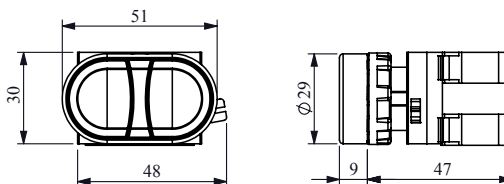
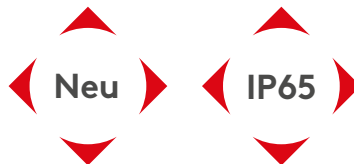
Einbaumaße Ø22,4 ±0,2 mm

| Artikelnummer | Kontaktart | Farbe | Stück/VPE |
|---------------|------------|---------|-----------|
| 1339719 | 1NO | Weiß | 10 |
| 1339720 | 1NO | Blau | 10 |
| 1339721 | 1NO | Gelb | 10 |
| 1339722 | 1NO | Grün | 10 |
| 1339723 | 1NO | Schwarz | 10 |
| 1339724 | 1NC | Rot | 10 |

IP65-Metallkopf-Doppel-Drucktaste

Polyamid

- Passend für Ø22mm Cutout, flach, mit Federrückzug
- Temperatur von -15 °C bis 70 °C
- Auswahl von Farben für verschiedene Anforderungen
- Betriebsstrom: 4 A
- Betriebsspannung: 230 V AC



Einbaumaße Ø22,4 ±0,2 mm



flache Tastenversion

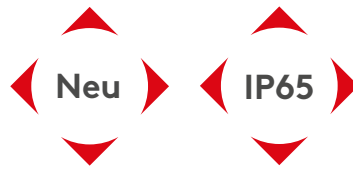


Hohe Tastenversion

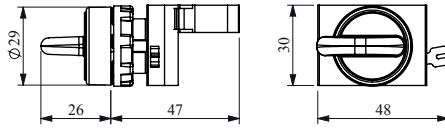
| Artikelnummer | Kontaktart | Tastentyp | Farbe | Stück/VPE |
|---------------|------------|-----------|----------------|-----------|
| 1339729 | 1NO + 1NC | flach | Rot – Grün | 8 |
| 1339730 | 1NO + 1NC | flach | Schwarz – Weiß | 8 |
| 1339731 | 1NO + 1NC | hoch | Rot – Grün | 8 |
| 1339732 | 1NO + 1NC | hoch | Schwarz – Weiß | 8 |

IP65-Wahlschalter

Polyamid



- Passend für Ø22mm Cutout, flach
- Temperatur von -15 °C bis 70 °C
- Betriebsstrom: 4 A
- Betriebsspannung: 230 V AC



Einbaumaß Ø22,4 ±0,2 mm



Kunststoffversion



Metallversion

| Artikelnummer | Material | Kontaktart | Typ | Position | Stück/VPE |
|---------------|------------|------------|----------------------|----------|-----------|
| 1339733 | Kunststoff | 1NO | Fixierung | 0-1 | 10 |
| 1339734 | Kunststoff | 1NO | Federrücklauf | 0-1 | 10 |
| 1339735 | Metall | 1NO | Fixierung | 0-1 | 10 |
| 1339736 | Metall | 1NO | Federrücklauf | 0-1 | 10 |
| 1339737 | Metall | 2NO | Fixierung | 2-0-1 | 10 |
| 1339738 | Metall | 2NO | Einzel-Federrücklauf | 2-0-1 | 10 |
| 1339739 | Metall | 2NO | Doppel-Federrücklauf | 2-0-1 | 10 |

IP65 Notschalter

Polyamid



- Passend für Ø22mm Cutout
- Temperatur von -15 °C bis 70 °C
- Betriebsstrom: 4 A
- Betriebsspannung: 230 V AC



V:3



V:4



V:1



V:2



V:5



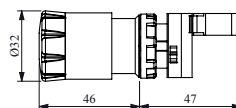
V:6



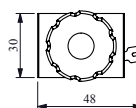
V:7



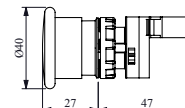
V:8



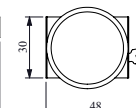
Einbaumaß Ø22,4 ±0,2 mm



V: 3, 4, 5 und 6



Einbaumaß Ø22,4 ±0,2 mm



V: 1, 2, 7 und 8

| Artikelnummer | Version | Material | Kontaktart | Version | Durchm. (mm) | Stück/VPE |
|---------------|---------|------------|------------|------------------------------------|--------------|-----------|
| 1339740 | 1 | Kunststoff | 1NC | Drehentriegelung | 40 | 10 |
| 1339741 | 2 | Kunststoff | 1NC | Mit Etikett | 40 | 10 |
| 1339742 | 3 | Kunststoff | 1NC | Drehentriegelung | 30 | 10 |
| 1339743 | 4 | Kunststoff | 1NC | Drehentriegelung | 30 | 10 |
| 1339744 | 5 | Kunststoff | 1NC | Zugentriegelung | 30 | 10 |
| 1339745 | 6 | Kunststoff | 1NC | Zugentriegelung | 30 | 10 |
| 1339746 | 7 | Kunststoff | 1NC | Zugentriegelung mit Anzeigefenster | 40 | 10 |
| 1339748 | 8 | Metall | 1NC | Federrücklauf | 40 | 10 |

IP65-Drucktaste mit Schlüssel

Polyamid



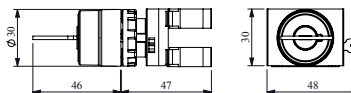
- Passend für Ø22mm Cutout, flach
- Temperatur von -15 °C bis 70 °C
- Betriebsstrom: 4 A
- Betriebsspannung: 230 V AC



Kunststoffversion



Metallversion



Einbaumaß Ø22,4 ±0,2 mm

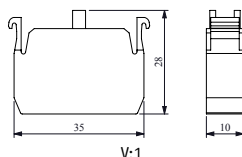
| Artikelnummer | Material | Kontaktart | Typ | Position | Stück/VPE |
|---------------|------------|------------|--------------------------|----------|-----------|
| 1339751 | Kunststoff | 1NO | Fixierung | 0-1 | 10 |
| 1339752 | Kunststoff | 2NO | Federentriegelung | 2-0-1 | 10 |
| 1339753 | Kunststoff | 2NO | Doppel-Federentriegelung | 2-0-1 | 10 |
| 1339754 | Kunststoff | 1NO | Fixierung | 0-1 | 10 |
| 1339755 | Kunststoff | 1NO | Fixierung | 2-0-1 | 10 |
| 1339756 | Metall | 1NO | Fixierung | 0-1 | 10 |
| 1339757 | Metall | 1NO | Federrücklauf | 0-1 | 10 |
| 1339758 | Metall | 2NO | Federentriegelung | 2-0-1 | 10 |
| 1339759 | Metall | 2NO | Doppel-Federentriegelung | 2-0-1 | 10 |
| 1339760 | Metall | 1NO | Fixierung | 0-1 | 10 |
| 1339761 | Metall | 1NO | Fixierung | 2-0-1 | 10 |

Zubehör IP65-Steuereinheit

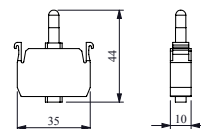
Polyamid



- Zur Verwendung mit Essentra IP65-Steuereinheiten
- Temperatur von -15 °C bis 70 °C
- Auswahl von Farben für verschiedene Anforderungen



V:1



V:2

| Artikelnummer | Version | Typ | Kontaktart | LED-Farbe | Stück/VPE |
|---------------|---------|--------------------|-------------------|-----------|-----------|
| 1339762 | 1 | Kontaktblock | 1 NO | - | 20 |
| 1339763 | 1 | Kontaktblock | 1 NC | - | 20 |
| 1339764 | 2 | Lichtblock mit LED | 12 bis 30 V AC/DC | Weiß | 20 |
| 1339765 | 2 | Lichtblock mit LED | 12 bis 30 V AC/DC | Rot | 20 |
| 1339766 | 2 | Lichtblock mit LED | 12 bis 30 V AC/DC | Blau | 20 |
| 1339767 | 2 | Lichtblock mit LED | 12 bis 30 V AC/DC | Gelb | 20 |
| 1339768 | 2 | Lichtblock mit LED | 12 bis 30 V AC/DC | Grün | 20 |
| 1339769 | 2 | Lichtblock mit LED | 100 bis 230 V AC | Weiß | 20 |
| 1339770 | 2 | Lichtblock mit LED | 100 bis 230 V AC | Rot | 20 |
| 1339771 | 2 | Lichtblock mit LED | 100 bis 230 V AC | Blau | 20 |
| 1339772 | 2 | Lichtblock mit LED | 100 bis 230 V AC | Gelb | 20 |
| 1339773 | 2 | Lichtblock mit LED | 100 bis 230 V AC | Grün | 20 |

Zubehör Steuereinheit



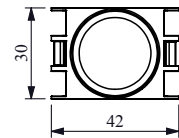
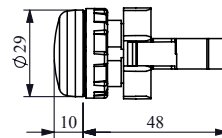
| Artikelnummer | Version | Stk/VPE |
|---------------|--|---------|
| 1339774 | Silikonabdeckung | 20 |
| 1339775 | Doppelkopf-Silikonabdeckung | 20 |
| 1339776 | Doppelkopf-Silikonabdeckung | 100 |
| 1339777 | Plattenhalter für Drucktaste, 8 mm | 100 |
| 1339778 | Plattenhalter für Drucktaste, 18 mm | 100 |
| 1339779 | Plattenhalter für Doppel-Drucktaste, 18 mm | 100 |
| 1339780 | Platte für IP50-Drucktaste, 18 mm | 100 |
| 1339781 | Platte für IP50-Drucktaste, 8 mm | 100 |

IP50-LED-Kontrollleuchten mit Kontaktblock

Polyamid

- Passend für Ø22mm Cutout, flach
- Temperatur von -15 °C bis 70 °C
- Auswahl von Farben für verschiedene Anforderungen
- Betriebsstrom: 5 bis 15 mA
- Betriebsspannung: 100 bis 230 V AC

| Artikelnummer | Nennspannung | Farbe | Stück/VPE |
|---------------|-------------------|-------|-----------|
| 1339840 | 12 bis 30 V AC/DC | Weiß | 10 |
| 1339841 | 12 bis 30 V AC/DC | Rot | 10 |
| 1339842 | 12 bis 30 V AC/DC | Blau | 10 |
| 1339843 | 12 bis 30 V AC/DC | Gelb | 10 |
| 1339844 | 12 bis 30 V AC/DC | Grün | 10 |
| 1339845 | 100 bis 250 V AC | Weiß | 10 |
| 1339846 | 100 bis 250 V AC | Rot | 10 |
| 1339847 | 100 bis 250 V AC | Blau | 10 |
| 1339848 | 100 bis 250 V AC | Gelb | 10 |
| 1339849 | 100 bis 250 V AC | Grün | 10 |



Einbaumaß Ø22,4 ±0,2 mm

IP65-LED-Kontrollleuchten mit Kontaktblock

Polyamid

- Passend für Ø22mm Cutout, flach
- Temperatur von -15 °C bis 70 °C
- Auswahl von Farben für verschiedene Anforderungen
- Aus Metall und Kunststoff erhältlich
- Betriebsstrom: 5 bis 15 mA
- Betriebsspannung: 100 bis 230 V AC

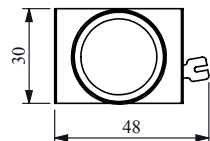
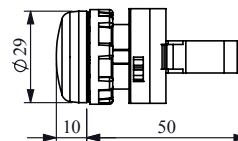


Kunststoff



Metall

| Artikelnummer | Material | Nennspannung | Farbe | Stück/VPE |
|---------------|------------|-------------------|-------|-----------|
| 1339820 | Kunststoff | 12 bis 30 V AC/DC | Weiß | 10 |
| 1339821 | Kunststoff | 12 bis 30 V AC/DC | Rot | 10 |
| 1339822 | Kunststoff | 12 bis 30 V AC/DC | Blau | 10 |
| 1339823 | Kunststoff | 12 bis 30 V AC/DC | Gelb | 10 |
| 1339824 | Kunststoff | 12 bis 30 V AC/DC | Grün | 10 |
| 1339825 | Kunststoff | 100 bis 250 V AC | Weiß | 10 |
| 1339826 | Kunststoff | 100 bis 250 V AC | Rot | 10 |
| 1339827 | Kunststoff | 100 bis 250 V AC | Blau | 10 |
| 1339828 | Kunststoff | 100 bis 250 V AC | Gelb | 10 |
| 1339829 | Kunststoff | 100 bis 250 V AC | Grün | 10 |
| 1339830 | Metall | 12 bis 30 V AC/DC | Weiß | 10 |
| 1339831 | Metall | 12 bis 30 V AC/DC | Rot | 10 |
| 1339832 | Metall | 12 bis 30 V AC/DC | Blau | 10 |
| 1339833 | Metall | 12 bis 30 V AC/DC | Gelb | 10 |
| 1339834 | Metall | 12 bis 30 V AC/DC | Grün | 10 |
| 1339835 | Metall | 100 bis 250 V AC | Weiß | 10 |
| 1339836 | Metall | 100 bis 250 V AC | Rot | 10 |
| 1339837 | Metall | 100 bis 250 V AC | Blau | 10 |
| 1339838 | Metall | 100 bis 250 V AC | Gelb | 10 |
| 1339839 | Metall | 100 bis 250 V AC | Grün | 10 |

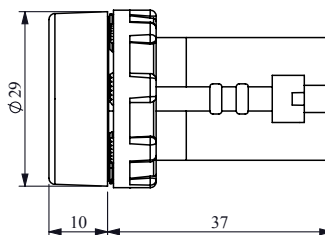


Einbaumaß Ø22,4 ±0,2 mm

Monoblock-Kontrolleuchten

Polyamid

- Passend für Ø22mm Cutout, flach
- Temperatur von -15 °C bis 70 °C
- Auswahl von Farben für verschiedene Anforderungen



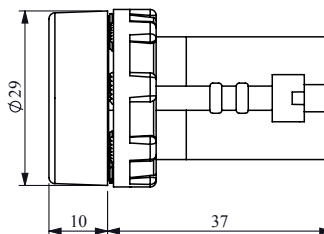
Einbaumaß Ø22,4 ±0,2 mm

| Artikelnummer | Nennspannung | Farbe | Stück/VPE |
|---------------|--------------|-------|-----------|
| 1339854 | 24 V AC/DC | Grün | 10 |
| 1339855 | 24 V AC/DC | Rot | 10 |
| 1339856 | 24 V AC/DC | Blau | 10 |
| 1339857 | 24 V AC/DC | Weiß | 10 |
| 1339858 | 24 V AC/DC | Gelb | 10 |
| 1339859 | 220 V AC | Grün | 10 |
| 1339860 | 220 V AC | Rot | 10 |
| 1339861 | 220 V AC | Blau | 10 |
| 1339862 | 220 V AC | Weiß | 10 |
| 1339863 | 220 V AC | Gelb | 10 |

Monoblock-Buzzer

Polyamid

- Passend für Ø22mm Cutout, flach
- Temperatur von -15 °C bis 70 °C
- Auswahl von Farben für verschiedene Anforderungen



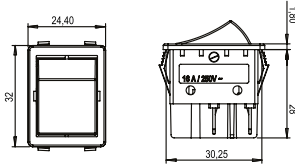
Einbaumaß Ø22,4 ±0,2 mm

| Artikelnummer | Funktion | Nennspannung | Farbe | Stück/VPE |
|---------------|-----------------|-------------------|---------|-----------|
| 1339864 | LED-Beleuchtung | 12 bis 30 V AC/DC | Rot | 10 |
| 1339865 | LED-Beleuchtung | 12 bis 30 V AC/DC | Schwarz | 10 |
| 1339866 | - | 12 bis 30 V AC/DC | Rot | 10 |
| 1339867 | - | 12 bis 30 V AC/DC | Schwarz | 10 |

Kippschalter

Nylon 66

- Temperatur von -15 °C bis 70 °C
- Auswahl von Farben für verschiedene Anforderungen
- Nennstrom: 16 A NO+1NC
- Nennspannung: 250 V AC

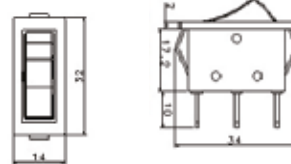


| Artikelnummer | Typ | Licht | Stück/VPE |
|---------------|---------------------------|-------|-----------|
| 1339868 | EIN-AUS / 1-0 | Ja | 1 |
| 1339869 | EIN-AUS / 1-0 | Nein | 1 |
| 1339870 | EIN-AUS / 1-0 4 Schrauben | Ja | 1 |
| 1339871 | EIN-AUS / 1-0 4 Schrauben | Nein | 1 |
| 1339872 | EIN-AUS / 1-0 Klemme | Ja | 1 |

Kippschalter

Nylon 66

- Temperatur von -15 °C bis 70 °C
- Auswahl von Farben für verschiedene Anforderungen
- Nennstrom: 16 A NO+1NC
- Nennspannung: 250 V AC

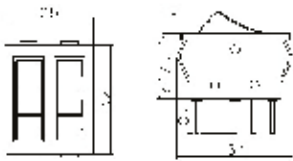


| Artikelnummer | Farbe | Licht | Stück/VPE |
|---------------|--------|-------|-----------|
| 1339873 | Rot | Ja | 1 |
| 1339874 | Rot | Nein | 1 |
| 1339875 | Orange | Ja | 1 |

Kippschalter

Nylon 66

- Temperatur von -15 °C bis 70 °C
- Auswahl von Farben für verschiedene Anforderungen
- Nennstrom: 16 A NO+1NC
- Nennspannung: 250 V AC

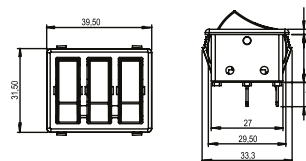


| Artikelnummer | Farbe | Licht | Stück/VPE |
|---------------|--------|-------|-----------|
| 1339876 | Rot | Ja | 1 |
| 1339877 | Rot | Nein | 1 |
| 1339878 | Orange | Ja | 1 |

Kippschalter

Nylon 66

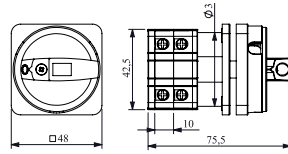
- Temperatur von -15 °C bis 70 °C
- Auswahl von Farben für verschiedene Anforderungen
- Nennstrom: 16 A NO+1NC
- Nennspannung: 250 V AC



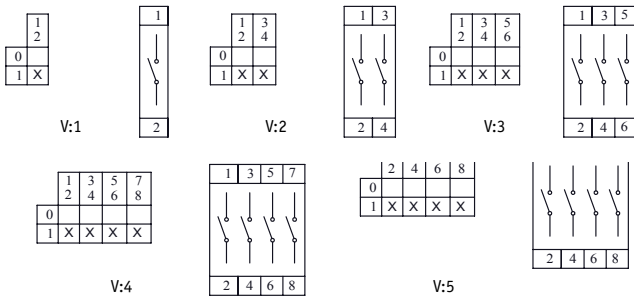
| Artikelnummer | Farbe | Licht | Stück/VPE |
|---------------|--------|-------|-----------|
| 1339879 | Rot | Nein | 1 |
| 1339880 | Orange | Ja | 1 |

90° Ein/Aus-Sicherheits-Knebelschalter

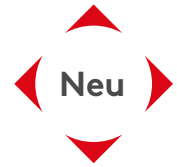
Nylon 66



Kontaktschaltplan



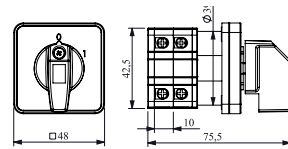
- Temperatur von -15 °C bis 80 °C
- TS EN 60947 -3
- Ergonomischer Griff
- Betriebsspannung: 220 bis 400 V



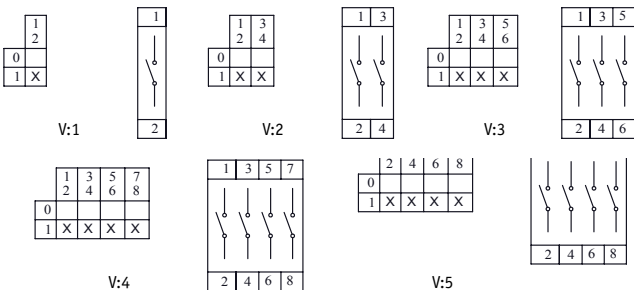
| Artikelnummer | Pole | Schaltplan | Thermischer Nennstrom (A) | Stück/VPE |
|---------------|-------------|------------|---------------------------|-----------|
| 1339884 | 1 | 1 | 10 | 24 |
| 1339885 | 2 | 2 | 10 | 24 |
| 1339886 | 3 | 3 | 10 | 24 |
| 1339887 | 4 | 4 | 10 | 24 |
| 1339888 | 3 + neutral | 5 | 10 | 24 |
| 1339889 | 1 | 1 | 16 | 24 |
| 1339890 | 2 | 2 | 16 | 24 |
| 1339891 | 3 | 3 | 16 | 24 |
| 1339892 | 4 | 4 | 16 | 24 |
| 1339893 | 3 + neutral | 5 | 16 | 24 |
| 1339894 | 1 | 1 | 20 | 24 |
| 1339895 | 2 | 2 | 20 | 24 |
| 1339896 | 3 | 3 | 20 | 24 |
| 1339897 | 4 | 4 | 20 | 24 |
| 1339898 | 3 + neutral | 5 | 20 | 24 |
| 1339899 | 1 | 1 | 25 | 24 |
| 1339900 | 2 | 2 | 25 | 24 |
| 1339901 | 3 | 3 | 25 | 24 |
| 1339902 | 4 | 4 | 25 | 24 |
| 1339903 | 3 + neutral | 5 | 25 | 24 |

60° 0-1 Ein/Aus-Knebelschalter

Nylon 66



Kontaktschaltplan



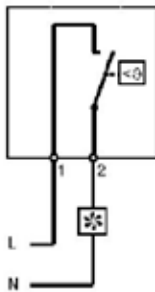
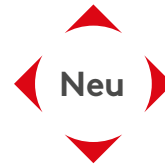
- Temperatur von -15 °C bis 80 °C
- TS EN 60947 -3
- Ergonomischer Griff
- Betriebsspannung: 400 V



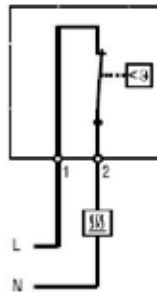
| Artikelnummer | Pole | Schaltplan | Thermischer Nennstrom (A) | Stück/VPE |
|---------------|-------------|------------|---------------------------|-----------|
| 1339904 | 1 | 1 | 10 | 24 |
| 1339905 | 2 | 2 | 10 | 24 |
| 1339906 | 3 | 3 | 10 | 24 |
| 1339907 | 4 | 4 | 10 | 24 |
| 1339908 | 3 + neutral | 5 | 10 | 24 |
| 1339909 | 1 | 1 | 16 | 24 |
| 1339910 | 2 | 2 | 16 | 24 |
| 1339911 | 3 | 3 | 16 | 24 |
| 1339912 | 4 | 4 | 16 | 24 |
| 1339913 | 3 + neutral | 5 | 20 | 24 |
| 1339914 | 1 | 1 | 20 | 24 |
| 1339915 | 2 | 2 | 20 | 24 |
| 1339916 | 3 | 3 | 20 | 24 |
| 1339917 | 4 | 4 | 20 | 24 |
| 1339918 | 3 + neutral | 5 | 20 | 24 |
| 1339919 | 1 | 1 | 25 | 24 |
| 1339920 | 2 | 2 | 25 | 24 |
| 1339921 | 3 | 3 | 25 | 24 |
| 1339922 | 4 | 4 | 25 | 24 |
| 1339923 | 3 + neutral | 5 | 25 | 24 |

Thermostat

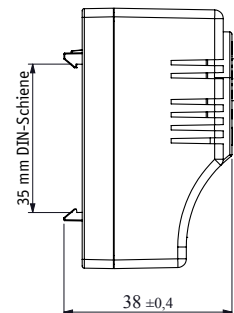
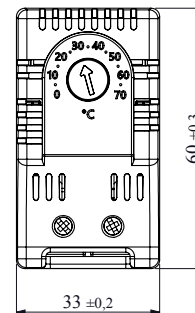
- Betriebstemperatur von -20 °C bis 80 °C
- IP20
- Befestigung mit 35 mm DIN-Schiene (EN50022)
- UL94 V0 Gussteile



Kühlen



Heizen



| Artikelnummer | Betriebsspannung | Typ | Stück/VPE |
|---------------|------------------|--------|-----------|
| 1339709 | AC 24 bis 230 V | Kühlen | 40 |
| 1339710 | AC 24 bis 230 V | Heizen | 40 |

FRAGEN? RUFEN SIE UNS AN

Unser freundliches und kompetentes Verkaufsteam hilft Ihnen gerne dabei, das richtige Produkt für Ihre Anwendung zu finden.

Telefon: 0180 389 0089
www.essentracomponents.de

